



**PREŠOVSKÝ
SAMOSPRÁVNÝ
KRAJ**

KOSTROVÁ SIEŤ CYKLISTICKÝCH TRÁS V PSK

EastGIS 2023

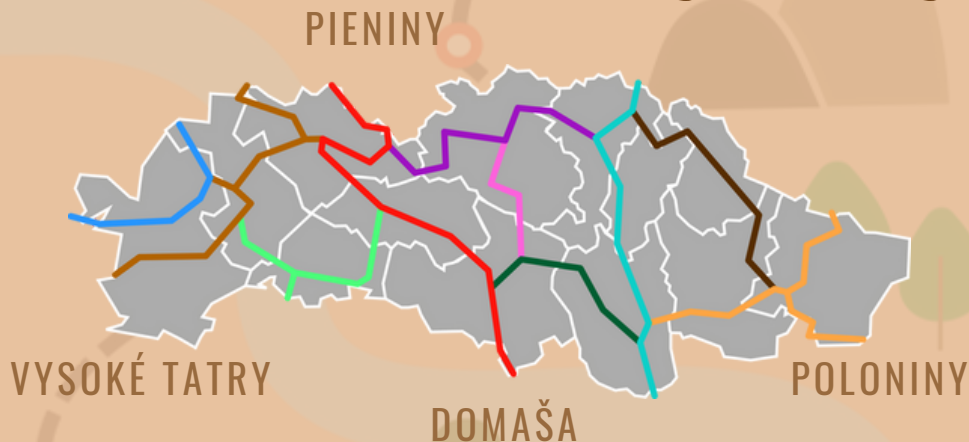
Potenciál využitia GIS
pre regionálny rozvoj

30.11.2023

Hotel Yasmin
Tyršovo nábrežie 1
Košice



KOSTROVÁ SIEŤ CYKLISTICKÝCH TRÁS V PSK



Kostrová sieť cyklistických trás v Prešovskom samosprávnom kraji je koncepčno-strategický dokument hlavnej siete cyklistických komunikácií v Prešovskom kraji.

Dokument predstavuje významný nástroj pre ďalšie plánovanie a zároveň aj efektívnu a zmysuplnú realizáciu cyklistickej infraštruktúry na celom území kraja.

ÚLOHY KOSTROVEJ SIETE PSK

- **PREPOJIŤ MESTÁ A VÝZNAMNÉ LOKALITY CESTOVNÉHO RUCHU**
- **DAŤ DÔRAZ AKO NA CYKLOTURISTICKÚ FUNKCIU TAK AJ NA DOPRAVNÚ OBSLUŽNOSŤ ÚZEMIA**
- **ZAHRNÚŤ NAJZAUJÍMAVEJŠIE CYKLISTICKÉ DESTINÁCIE V REGIÓNE**
- **PREPOJIŤ ČO NAJVIAC SÍDEL KRAJA**
- **VYTVORIŤ MOŽNOSTI PRE NAPOJENIE REGIONÁLNYCH A MIESTNYCH CYKLOTRÁS**
- **POMÁHAŤ VNIESŤ DO EXISTUJÚCICH CYKLOTRÁS NAJVYŠŠÍ ŠTANDARD**
- **STRATEGICKÝ ÚZEMNOPLÁNOVACÍ PODKLAD PRE ÚZEMNÝ PLÁN VÚC**

- **POZITÍVNE TAK STIMULOVAŤ VNÍMANIE CYKLISTIKY V JEJ CYKLOTURISTICKEJ - A ROVNAKO CYKLODOPRAVNEJ FUNKCII**

“Aby mohli samosprávy v budúcnosti z rastúcej popularity cyklistiky čo najlepšie profitovať, je kľúčové práve dnes venovať pozornosť procesu aktualizácie kostrovej siete.”

KOSTROVÁ SIEŤ CYKLISTICKÝCH TRÁS V PSK



Vetvy kostrovej siete

- | | | |
|----------------------|-------------------------|---------------|
| EuroVelo 11 | P5 - Vranovská | Okresné mesto |
| P1 - Vysoké Tatry | P6 - Šarišská | Krajské mesto |
| P2 - Tatry - Pieniny | P7 - Dukla - Domaša | |
| P3 - Levočská | P8 - Bukovská | |
| P4 - Čergovská | P9 - Zemplín - Poloniny | |



11.5.2023 (štvrtok)

9:00 - Huncovce
okresy Poprad, Kežmarok, Levoča

Zúčastnené mestá/obce:

Batizovce, Červený Kláštor, Gerlachov,
Hradisko, Klčov, Levoča, Lučivná, Ľubica,
Poprad, Spišská Belá, Spišská Teplica, Spišské
Podhradie, Svit, Štrba, Tvarožná, Veľká
Lomnica, Vojnany, Vysoké Tatry, Ždiar

16.5.2023 (utorok)

9:00 - Malá Domaša
okresy Stropkov, Vranov nad Topľou

Zúčastnené mestá/obce:

Benkovce, Breznica, Bystré, Bžany, Dlhé Klčovo,
Duplín, Hanušovce nad Topľou, Hencovce,
Holčíkovce, Komárany, Kvakovce, Malá Domaša,
Miňovce, Nižná Olšava, Nižný Hrušov, Nižný Kručov,
OOCR Horný Zemplín, Radvanovce, Sedliská,
Skrabské, Stropkov, Šandal, Tovarné, Turany nad
Ondavou, Vranov nad Topľou, Vyšný Žipov

17.5.2023 (streda)

9:00 - Bardejov
okresy Bardejov, Svidník

Zúčastnené mestá/obce:

Bardejov, Bartošovce, Cigla, Hertník,
Janovce, Kľušov, Kružľov, Lukov,
Malcov, Mestisko, Mikulášová, Nižná
Polianka, Osikov, Raslavice, Smilno,
Svidník, Šiba, Tarnov

11.5.2023 (štvrtok)

13:00 - Stará Ľubovňa
okres Stará Ľubovňa

Zúčastnené mestá/obce:

Forbasy, Haligovce, Hniezdne, Chmeľnica,
Jakubany, Kamienska, Legnava, Lesnica, Ľubotín,
Nižné Ružbachy, Nová Ľubovňa, Orlov, Plaveč,
Plavnica, Podolíneč, Stará Ľubovňa, Sulín, Šarišské
Jastrabie, Údol, Veľký Lipník, Vislanka

16.5.2023 (utorok)

13:00 - Kamenica nad
Cirochou
okresy Humenné, Snina, Medzilaborce

Zúčastnené mestá/obce:

Belá nad Cirochou, Dlhé nad Cirochou,
Humenné, Kamenica nad Cirochou,
Medzilaborce, Stakčín, Topoľovka, Závadka

17.5.2023 (streda)

13:00 - Prešov
okresy Prešov, Sabinov

Zúčastnené mestá/obce:

Bretejovce, Brezovica, Brezovička,
Červenica pri Sabinove, Demjata, Fintice,
Kapušany, Krásna Lúka, Lemešany, Lipníky,
Ľubotice, Prešov, Rožkovany, Seniakovce,
Krivany, Sabinov, Šarišské Dravce, Vyšný
Slavkov (okres Levoča)

9.11.2023 (štvrtok)

9:00 - Levoča

Zúčastnené mestá/obce:

Kežmarok, Lubica, Tvarožná, Levoča, Spišský Hrhov, Klčov, Nemešany, Baldovce, Spišské Podhradie, Granč – Petrovce, Beharovce, Korytné, Poľanovce, Vyšný Slavkov, Nižný Slavkov, Brezovička, Brezovica, Torysa

13.11.2023 (pondelok)

9:00 - Stropkov

Zúčastnené mestá/obce:

Breznica, Bžany, Duplín, Hunkovce, Krajná Poľana, Krajná Čierno, Ladomirová, Lomné Mestisko, Miňovce, Nižná Oľšava, Nižný Komárnik, Stročín, Stropkov, Svidník, Šandal Tisinec, Turany nad Ondavou, Vyšný Komárnik

13.11.2023 (pondelok)

13:00 - Vranov nad Topľou

Zúčastnené mestá/obce:

Benkovce, Dlhé Klčovo, Hencovce, Holčíkovce, Kvakovce, Majerovce, Malá Domaša, Nová Kelča, Nižný Hrušov, Sačurov, Sedliská, Slovenská Kajňa, Vranov nad Topľou

14.11.2023 (utorok)

13:00 - Raslavice

Zúčastnené mestá/obce:

Bartošovce, Demjata, Fulianka, Hertník, Janovce okres Bardejov, Kapušany, Kľušov, Raslavice, Šiba Tročany, Tulčík

16.11.2023 (štvrtok)

9:00 - Spišská Belá

Zúčastnené mestá/obce:

Vysoké Tatry, Ždiar, Osturňa, Štrba, Lučivná, Svit, Poprad, Veľká Lomnica, Huncovce, Kežmarok, Spišská Belá, Spišská Teplica, Šuňava

16.11.2023 (štvrtok)

13:00 - Bardejov

Zúčastnené mestá/obce:

Bardejov, Cigla, Čirč, Dubová, okres Svidník, Gerlachov, okres Bardejov, Kružľov, Kyjov, Livov, Livovská Huta, Lukov, Malcov, Mokroluh, Nižný Mirošov, Nižný Orlík, Rokytov, Smilno, Svidník, Šarišské Čierne, Šarišské Jastrabie, Tarnov, Vyšný Orlík, Zborov

20.11.2023 (pondelok)

9:00 - Hanušovce nad Topľou

Zúčastnené mestá/obce:

Bystré, Čierne nad Topľou, Fintice, Hanušovce nad Topľou, Chmeľov, Jastrabie nad Topľou, Komárany, Lada, Lipníky, Ľubotice, Medzianky, Nižný Kručov, Pavlovce, Prešov, Radvanovce, Skrabské, Vyšný Žipov, Nemcovce

23.11.2023 (štvrtok)

13:00 - Stará Ľubovňa

Zúčastnené mestá/obce:

**Kamienka, okres Stará Ľubovňa, Lechnica, Lesnica, Nižné Ružbachy, Podhorany, okres Kežmarok, Podolíneec, Slovenská Ves, Straňany, Toporec, Veľký Lipník, Vojňany, Podhorany
Stará Ľubovňa**

27.11.2023 (pondelok)

9:00 - Snina

Zúčastnené mestá/obce:

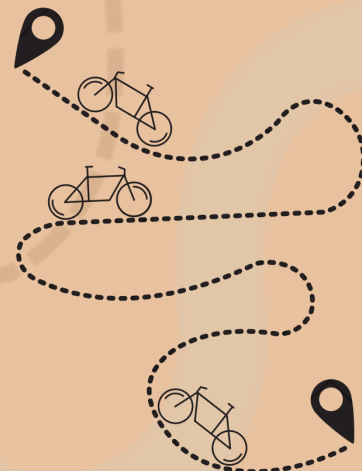
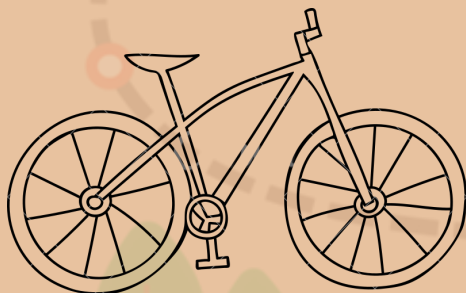
Hažín nad Cirohou, Hudcovce, Humenné, Kamenica nad Cirochou, Lackovce, Modra nad Cirochou, Myslina, Snina, Stakčín, Topoľovka, Tovarné, Ubl'a, Závadka, Dlhé nad Cirochou, Belá nad Cirochou, Klenová, Ruská Volová, Kalná Roztoka, Stakčínska Roztoka

27.11.2023 (pondelok)

13:00 - Medzilaborce

Zúčastnené mestá/obce:

Bodružal, Čabalovce, Habura, Krajná Poľana, Krásny Brod, Medzilaborce, Miková, Miroľa Ňagov, Nižná Jablonka, Papín, Pichne, Pstriná, Staškovce, Svetlice, Vladiča, Výrava, Vyšná Jablonka, Zbojné, Zubné





FOTOGALÉRIA

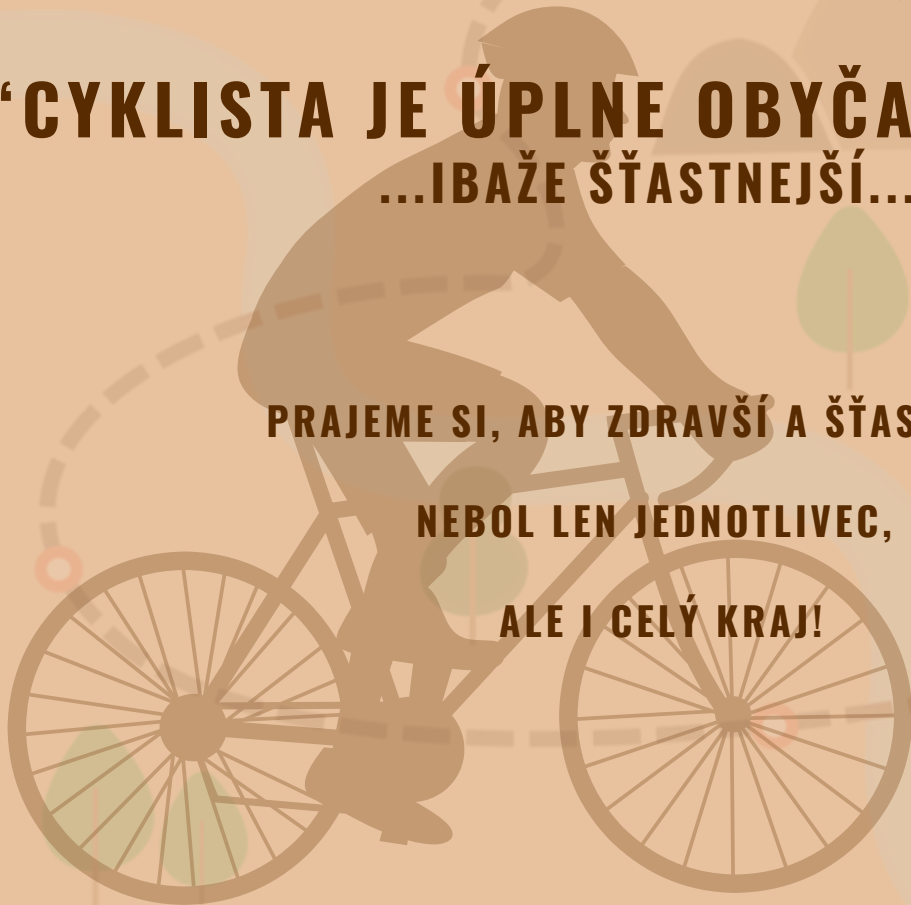
CYKLISTICKÝ SLOVNÍK HOVORÍ, ŽE:

**“CYKLISTA JE ÚPLNĚ OBYČAJNÝ ČLOVEK!
...IBAŽE ŠŤASTNEJŠÍ...”**

PRAJEME SI, ABY ZDRAVŠÍ A ŠŤASTNEJŠÍ

NEBOL LEN JEDNOTLIVEC,

ALE I CELÝ KRAJ!





PREŠOVSKÝ
SAMOSPRÁVNÝ
KRAJ

GEOPORTÁL PSK = NÁŠ POMOCNÍK

EastGIS 2023
Potenciál využitia GIS
pre regionálny rozvoj

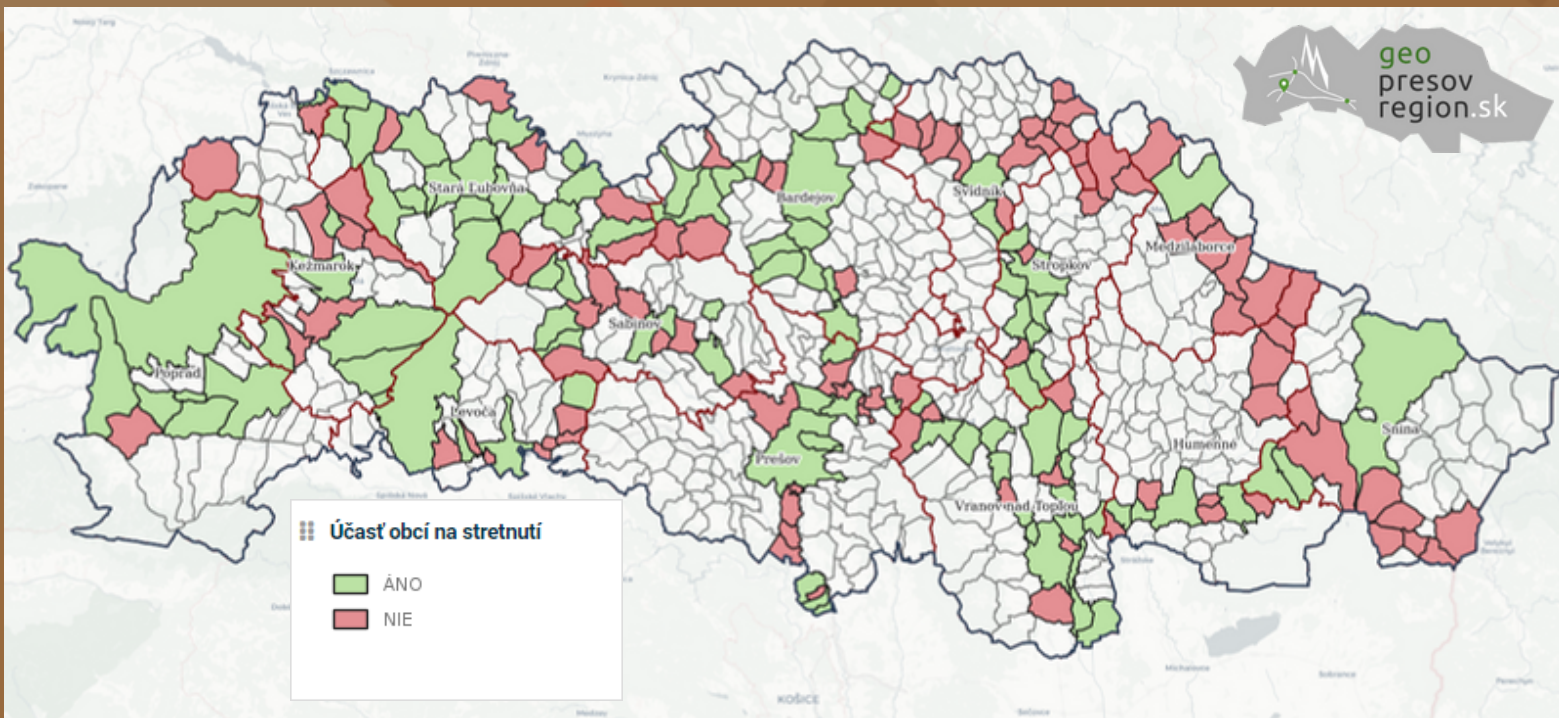
30.11.2023

Hotel Yasmin
Tyršovo nábrežie 1
Košice



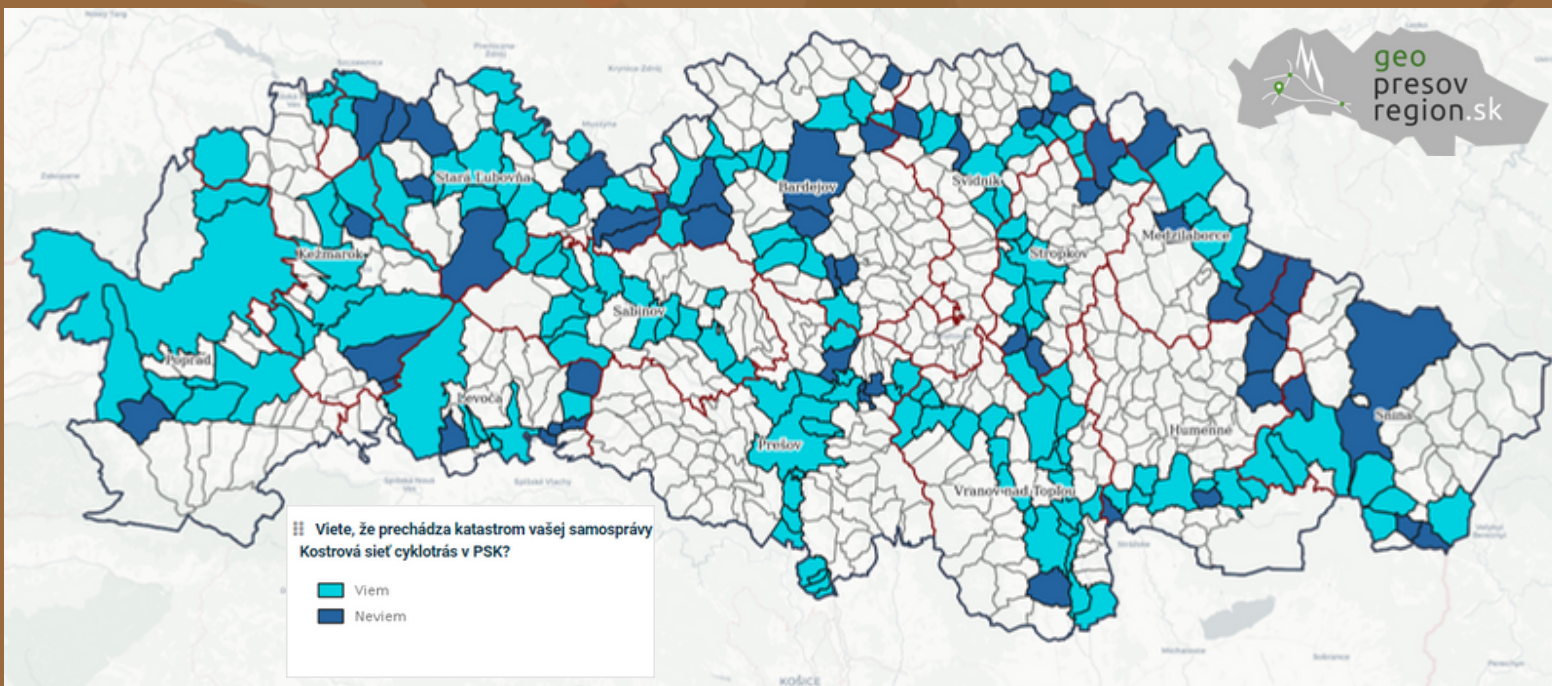
AKÁ BOLA ÚČASŤ NA STRETNUTIACH?

- ZÚČASTNILO SA **101** ZÁSTUPCOV SAMOSPRÁV, 98 SAMOSPRÁVAM TO NEVYŠLO

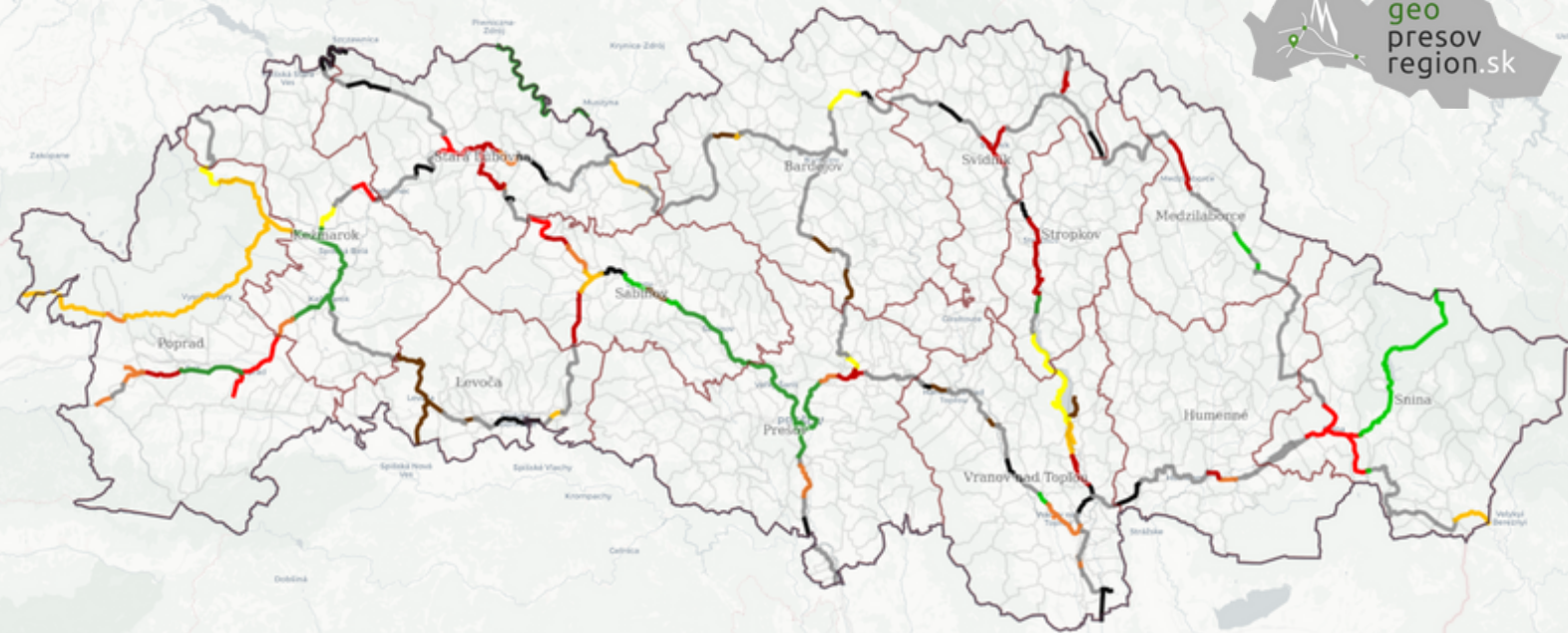


AKÁ SITUÁCIA BOLA V ÚZEMÍ?

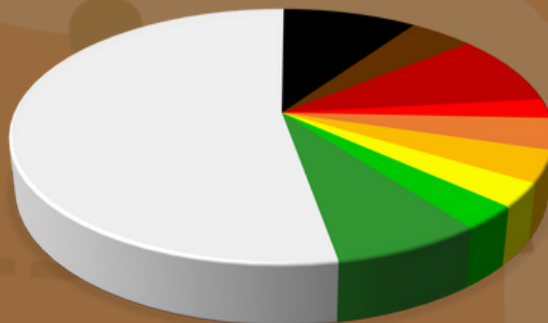
- **148** ZÁSTUPCOV MIEST A OBCÍ **VEDELO**, ŽE CEZ ICH KATASTER PRECHÁDZA KOSTROVÁ SIĽ CYKLOTRÁS, NO **51** SAMOSPRÁV O TOM **NEMALO VEDOMOSŤ**.



AKO SÚ NA TOM JEDNOTLIVÉ ÚSEKY?



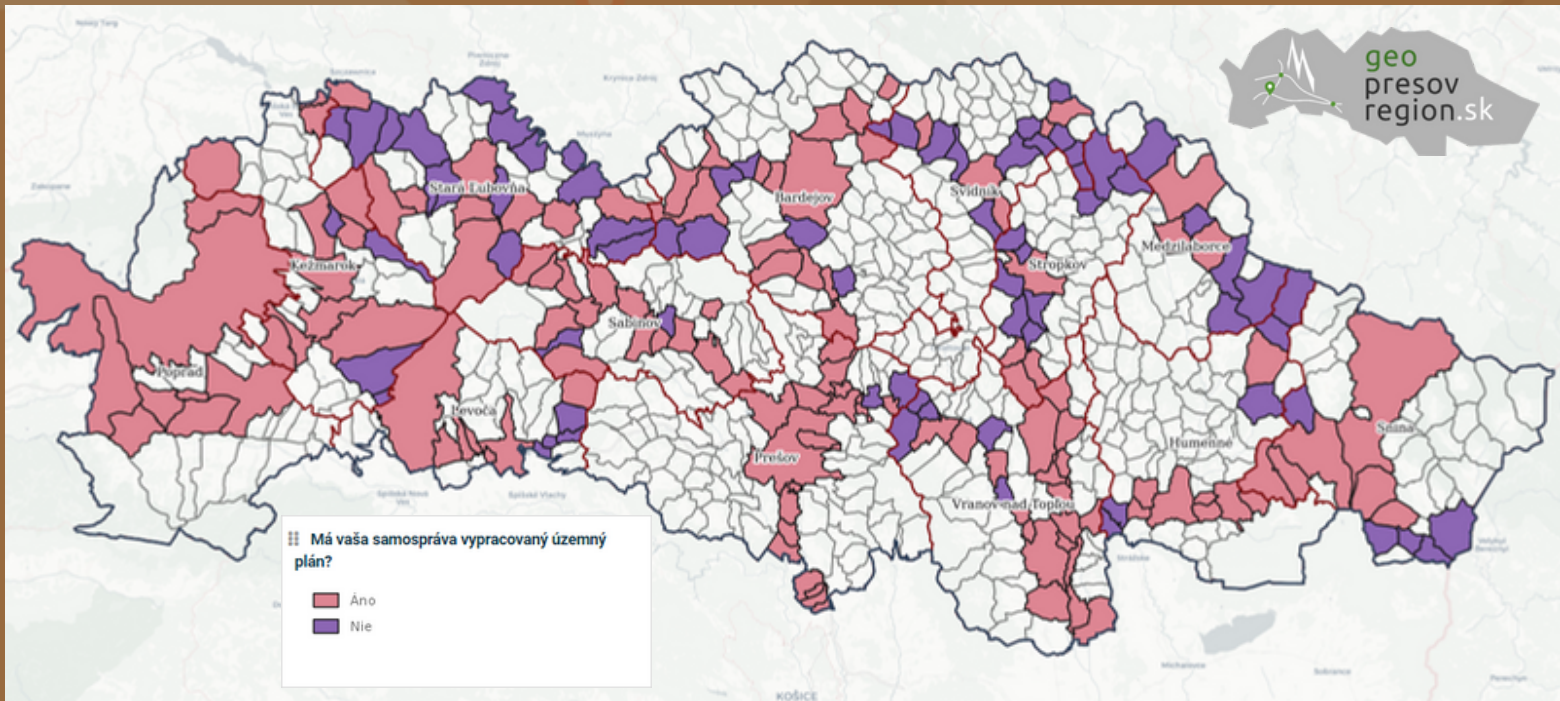
Približne **52,8 %** **samospráv** úseky kostrovej siete cyklotrás ešte vôbec **neriešila**. Druhou najpočetnejšou skupinou sú úseky s projektovým zámerom (9,5%) a úseky v štádiu riešenia dokumentácie pre územné rozhodnutie (9%). Najmenej početné sú úseky čakajúce na žiadosť o NFP.



- 0 / Neriešený úsek
- 1/ Projektový zámer
- 2/ Technické štúdie
- 3/ Dokumentácia pre územné rozhodnutie
- 4/ Územné rozhodnutie
- 5/ Dokumentácia pre stavebné povolenie
- 6/ Vysporiadanie majetkových pomerov
- 7/ Stavebné povolenie
- 8/ Predložená žiadosť o nenávratný finančný príspevok
- 9/ Výstavba - v realizácii
- 10/ Zrealizovaný úsek

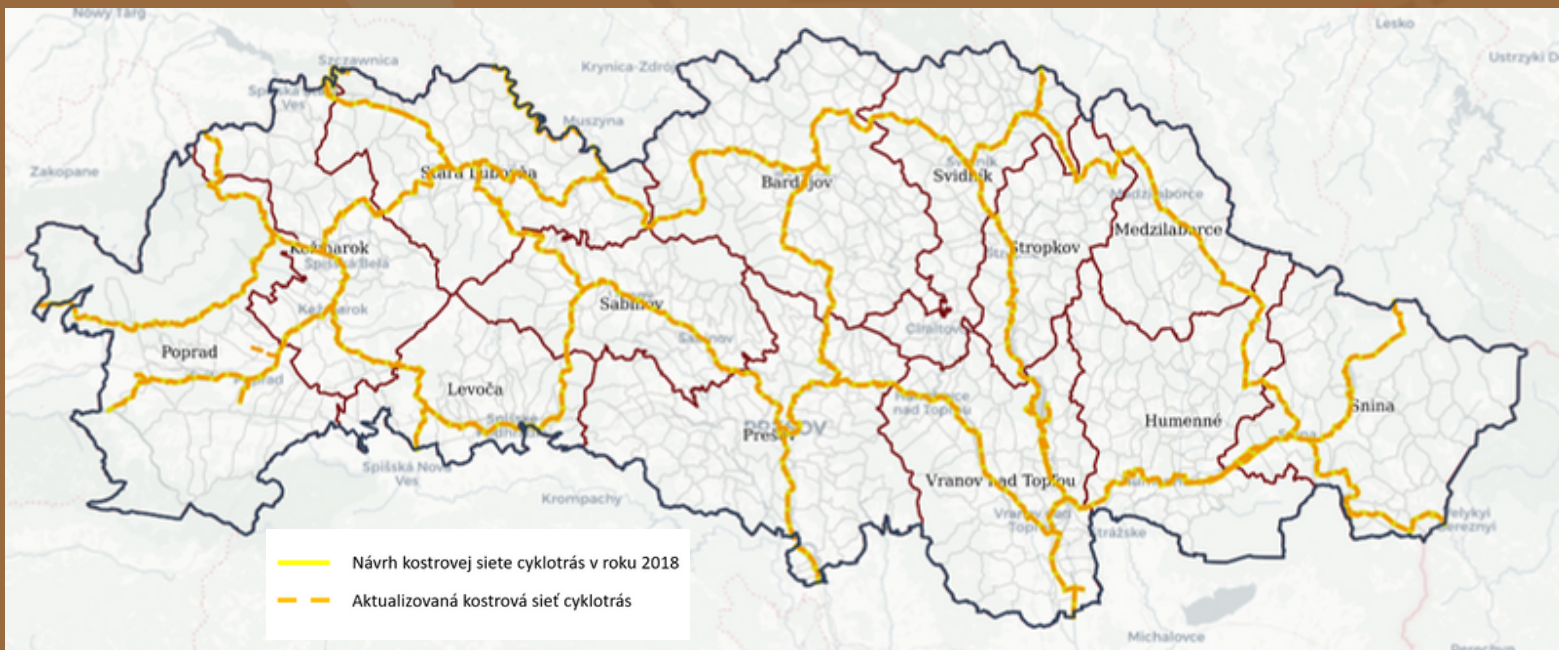
SAMOSPRÁVY A ÚZEMNÝ PLÁN?

- 125 MÁ VYPRACOVANÝ ÚZEMNÝ PLÁN, Z TOHO 78 PLÁNUJE ZMENY A DOPLNKY
- 74 NEMÁ, ALE 23 PLÁNUJE JEHO VYPRACOVANIE



AKTUALIZÁCIA KOSTROVEJ SIETE CYKLISTICKÝCH TRÁS V PSK

- VIAC AKO ROČNÝ PROCES, ZREALIZOVANÝCH 16 PRACOVNÝCH WORKSHOPOV, OSLOVENÝCH 200 SAMOSPRÁV





**PREŠOVSKÝ
SAMOSPRÁVNÝ
KRAJ**

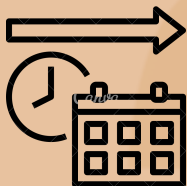
NASLEDUJÚCE CYKLO AKTIVITY

**EastGIS 2023
Potenciál využitia GIS
pre regionálny rozvoj**

30.11.2023

**Hotel Yasmin
Tyršovo nábrežie 1
Košice**





HARMONOGRAM ĎALŠÍCH AKTIVÍT

- **IV. KVARTÁL 2023** > STRETNUTIA V TERÉNE
 - > SPRACOVANIE A ANALÝZA DÁT
 - > AKTUALIZÁCIA TEMATICKEJ MAPY
 - > STRETNUTIE SO SPRÁVCAMI CYKLOTRÁS A SLOVENSKÝM CYKLOKLUBOM
 - > ROKOVANIA SO ŠTÁTNYMI PODNIKMI (SVP, LESY SR, SPF A POD.)
- **I. KVARTÁL 2024** > SCHVÁLENIE KOSTROVEJ SIETE V ZASTUPITEĽSTVE PSK
 - > PREDLOŽENIE KOSTROVEJ SIETE NA ZAPRACOVANIE DO ÚP PSK

The image features a central circular arrangement of white line-art bicycles and hearts. The bicycles vary in style, including road bikes, mountain bikes, and city bikes with baskets. The hearts are scattered throughout the circle. The background is a solid warm orange color with faint, stylized green trees and a dashed grey path winding around the central circle. The word "DĀKUJEME" is written in a bold, dark brown, sans-serif font across the middle of the bicycle collage.

DĀKUJEME