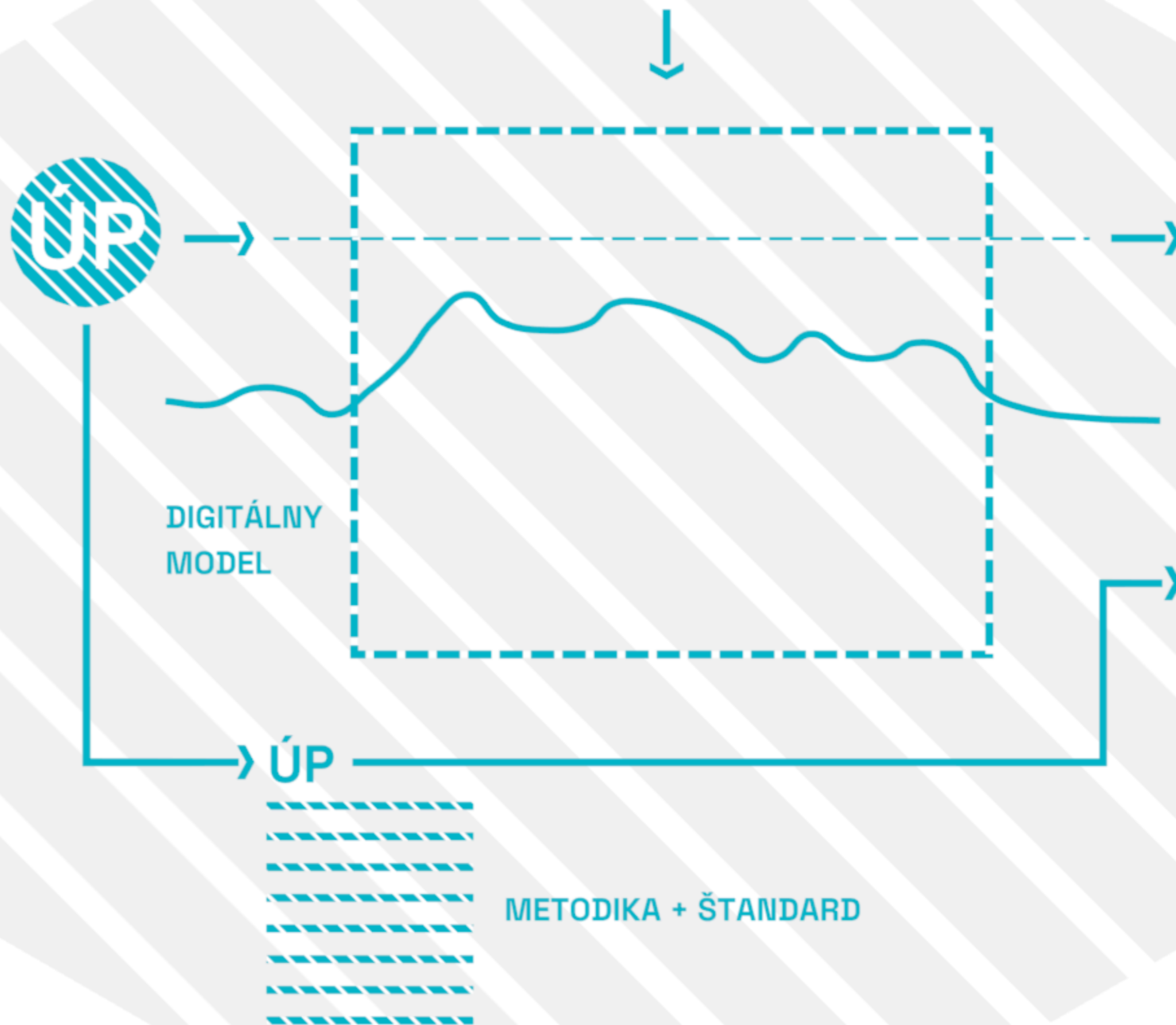


POCS2

SMART PLÁN ZÓNŲ

# DESIGN ZONE DIGITAL MARKETS

DFŠ + NEFUNKČNÝ PROTOTYP + FUNKČNÝ PROTOTYP

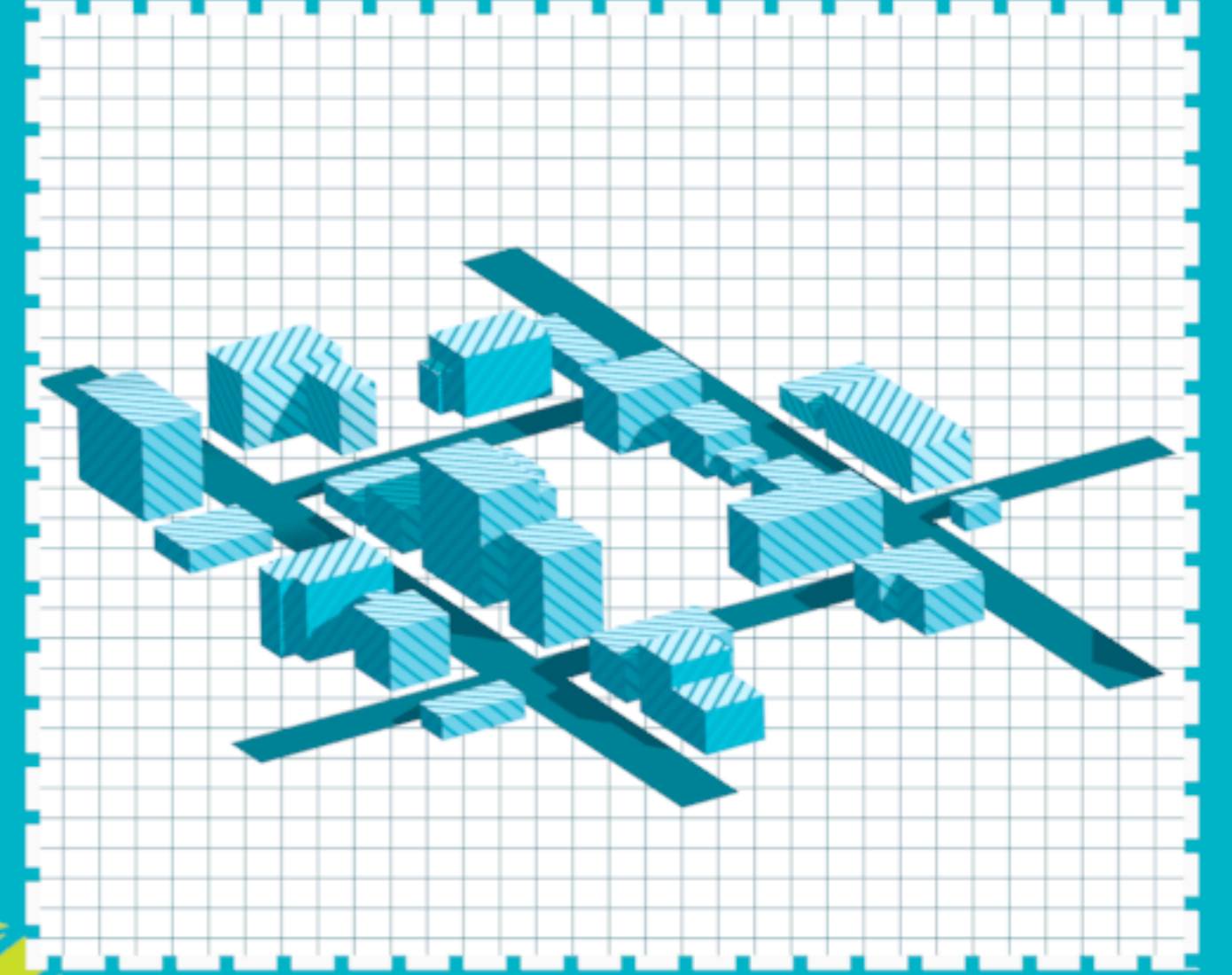
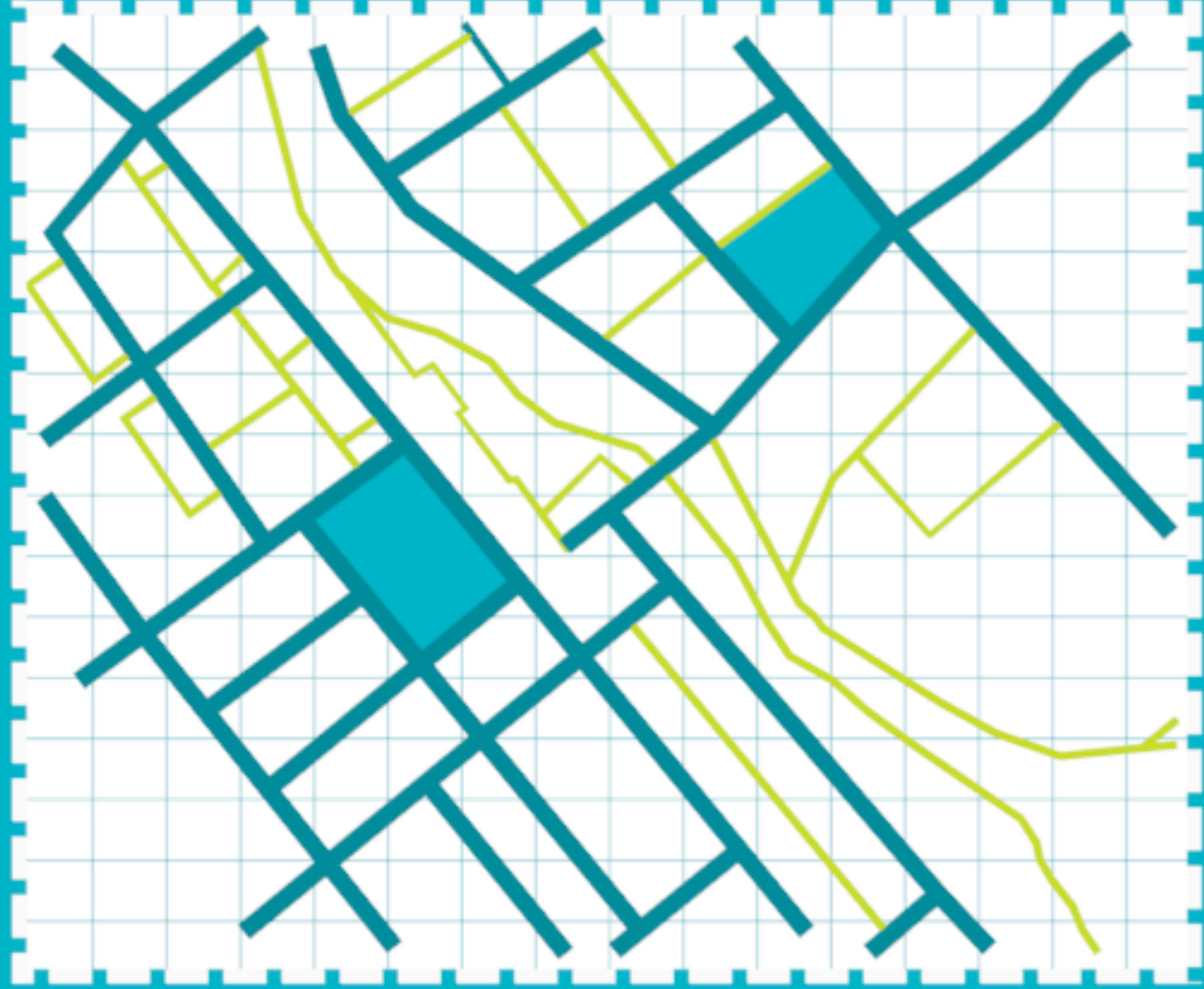


# CIEĽ

# AKTIVITY

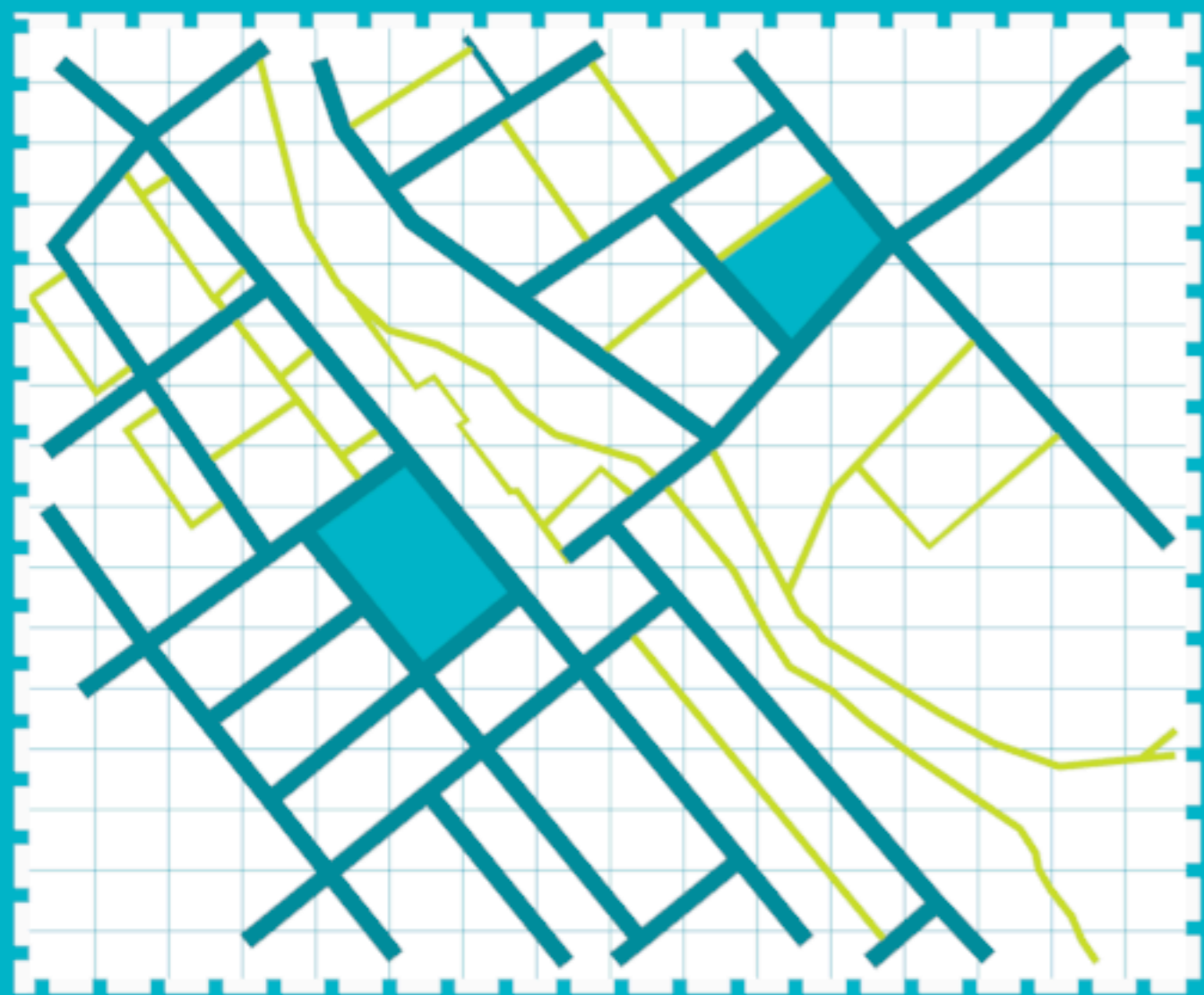
Výskumné úlohy  
v tejto oblasti  
tvorby modelu  
územného plánu  
zahŕňajú





KAM

SMEPRUJENJE



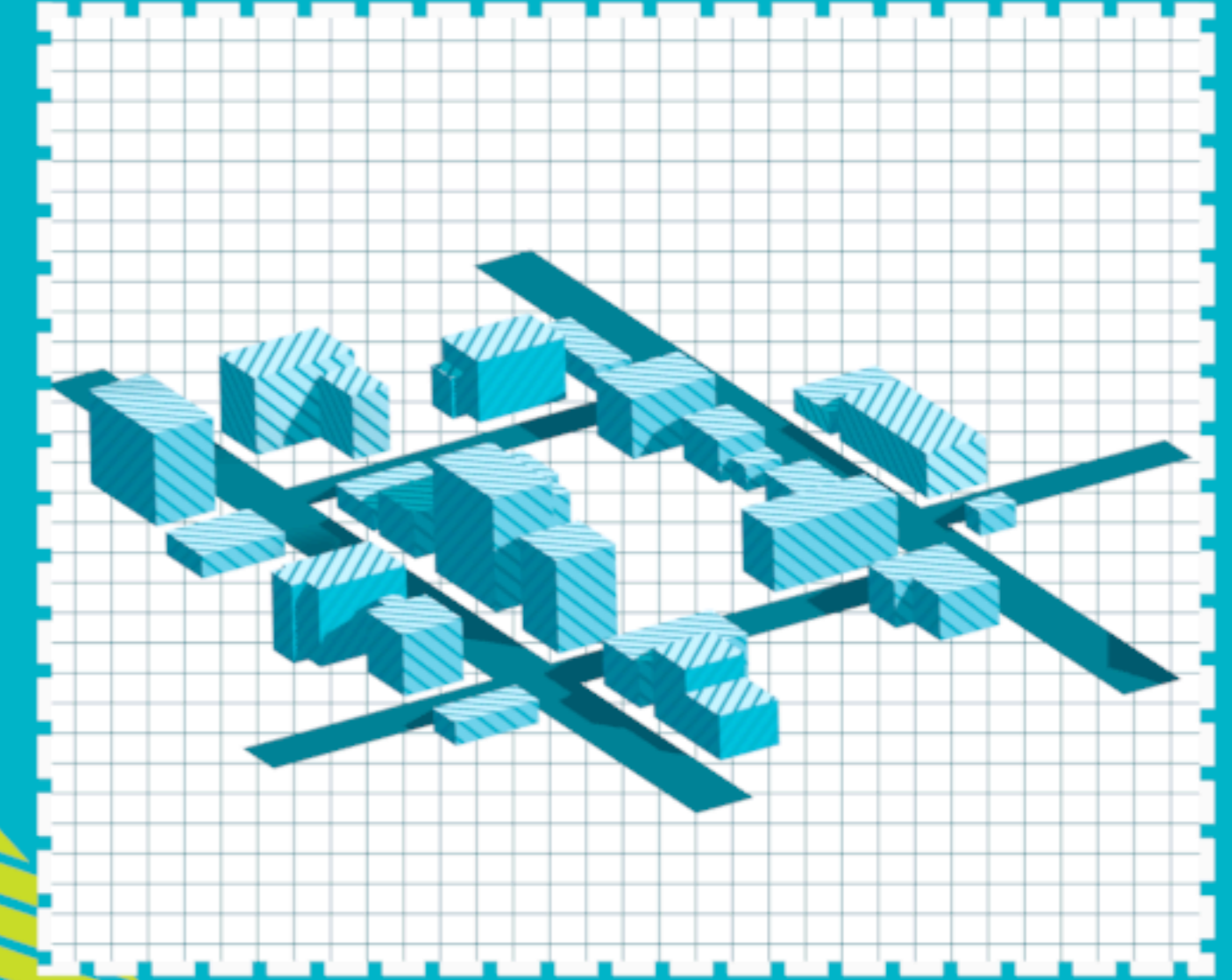
→ Rôzne spracovateľské metodiky = nepochopenie

→ „Neživé“ časti podkladov územných plánov = neprepojenie grafických informácií s ich metádatami

**KDE SMIE  
TERAZ**

→ Nejednotné definície regulatív

Centralizovaná  
správa ÚPD,  
jednotné úložisko  
= potvrdenie  
garancie jediného  
platného právneho  
stavu



Nový rozmer pohľadu  
na krajinu

Digitálne dvojča  
územného plánu  
= živý územný plán  
v priestore

**CHCEME** **KAM SA**  
**DOSTAŤ**

# SÚČASNÝ STAV

Rôzne metódy spracovania a spracovateľské postupy



Nejednotnosť výmenných dátových formátov pre zápis obsahu ÚPD



Existencia viacerých webových sídel a verejných cloudových úložísk



Časovo náročná práca s existujúcou ÚPD dokumentáciou





**Nechceme nad'alej  
konzervovat' súčasný  
stav...**

**Pripravujeme víziu  
pre územné plány  
budúcnosti...**

POTŘEBA ZMĚNY

=

NÁRODNÝ ŠTANDARD PRE  
ÚZEMNÉ PLÁNY



# VÝSKUMNÁ AKTIVITA

**overenie konceptov spracovania  
modelu dát pre regulačný výkres**

# VÝCHODISKÁ



jednotný  
štandard  
spracovania  
ÚPD



digitálna/elektronická  
forma spracovania



aplikácia  
vhodných  
grafických  
nástrojov



využitie  
štandardizovaných  
formátov pre  
zápis dát do  
priestorovej  
databázy vo  
vektorovom  
formáte



v zmysle vyhlášky  
obsahom sú  
kategorizované  
časti (§ 12 (4))



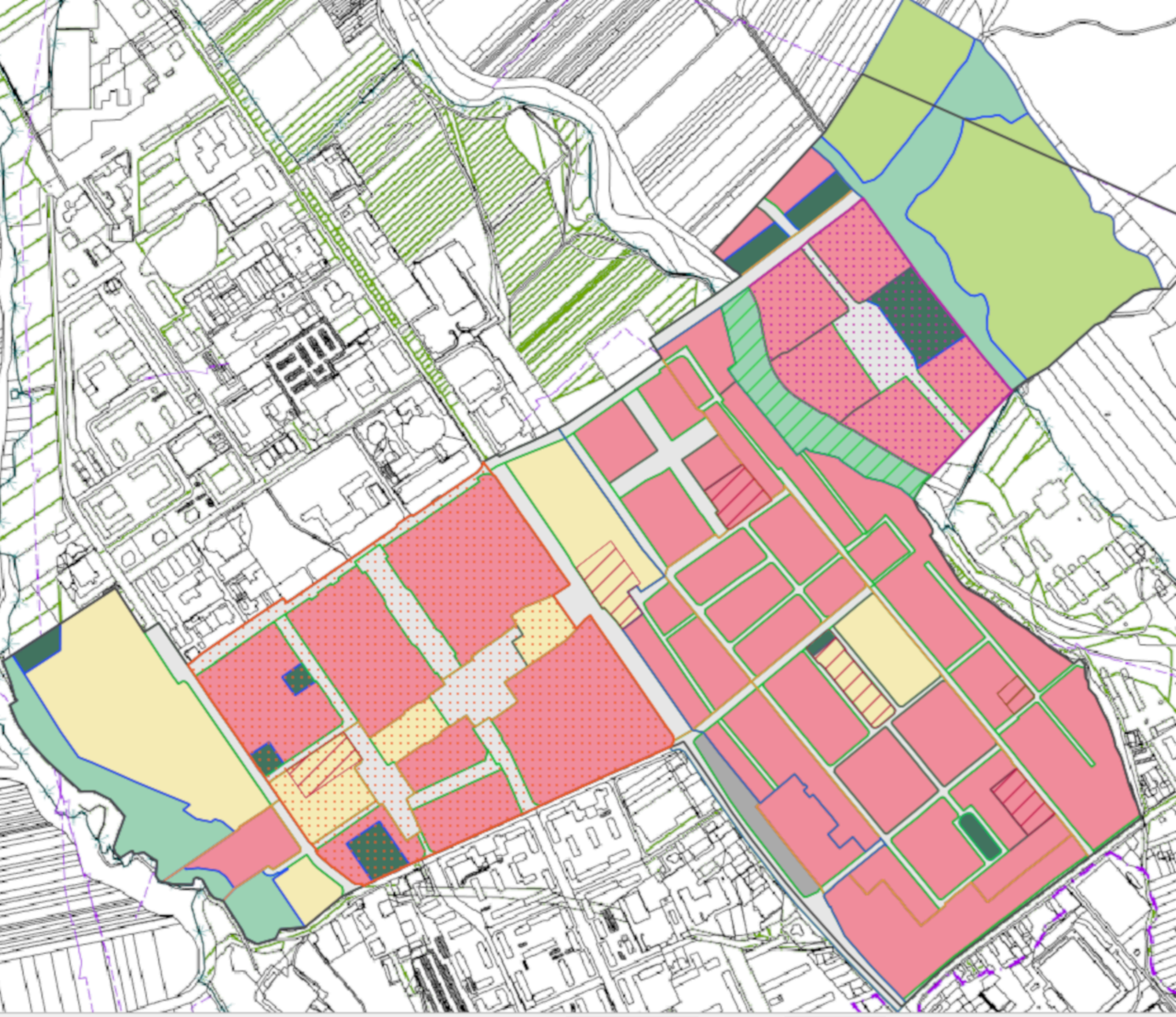
priestorova  
databáza  
využívajúca  
súborový formát  
GeoPackage,  
s vnútornou  
štruktúrou SQLITE  
databázy

# REGULAČNÝ VÝKRES /MODEL DÁT

spôsob spracovania

(4) Závaznú časť územného plánu obce v grafickej časti tvorí regulačný výkres, ktorý grafickými prostriedkami a opismi vyjadruje priestorovú a funkčnú reguláciu územia, a ktorý obsahuje

- a) základné údaje,
- b) hranicu územia obce,
- c) hranicu zastavaného územia obce,
- d) členenie územia na priestorovo-funkčné celky alebo na priestorovo-funkčné časti,
- e) priestorovú reguláciu vyjadrenú prostredníctvom základných regulatívov a podľa potreby voliteľných regulatívov priestorového usporiadania územia,
- f) reguláciu funkčného využívania územia s uvedením základnej funkcie a jednej alebo viacerých neprípustných funkcií a podľa potreby jednej alebo viacerých prípustných funkcií,
- g) priemet plôch a koridorov pre umiestnenie stavieb vo verejnom záujme a priemet plôch pre umiestnenie zelenej infraštruktúry vo verejnom záujme,
- h) priemet osobitných území,
- i) priemet území, v ktorých sa nachádzajú pamiatkové rezervácie alebo pamiatkové zóny, pre ktorú je potrebné obstarat' územný plán zóny,
- j) priemet ostatných území, pre ktoré je potrebné obstarat' územný plán zóny,

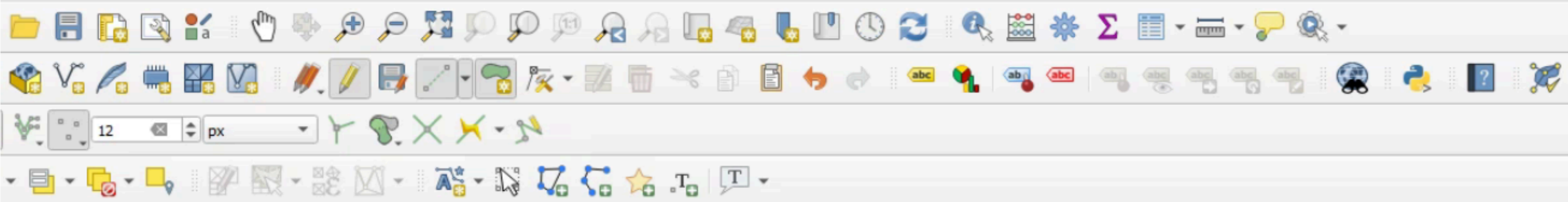


- osobitne\_uzemia
- plochy\_koridory\_vo\_vz\_zelena\_infrastruktura
- uzemia\_pre\_obstaranie\_updz
  - pamiatkova\_rezervacia
  - pamiatkova\_zona
  - ine\_uzemie
  - nespravne\_zadaná\_hodnota\_"typ"
- plochy\_koridory\_stavby\_vo\_verejnom\_zaujme
- zakladne\_udaje
- priestorovo\_funkcne\_celky
- priestorovo\_funkcne\_casti
- regulacia\_skupiny\_pozemkov
  - hranica\_pozemku\_vegetacie\_a\_vodstva
  - hranica\_pozemku\_verejného\_priestoru
  - hranica\_stavebného\_pozemku
  - bývanie
  - vybavenosť
  - výroba
  - verejne\_prístupné\_priestranstvá
  - dopravné\_vybavenie
  - technické\_vybavenie
  - ekostabilizačná\_vegetácia\_a\_vodstvo
  - produkčná\_vegetácia\_a\_vodstvo
  - rekreačná\_vegetácia\_a\_vodstvo
  - nespravne\_zadaná\_hodnota\_"typ"
  - nespravne\_zadaná\_hodnota\_"ZFZ"

- Expr Výraz
- P001
  - P002
  - U001
  - U002
  - U003
  - U004
  - U005

fid	7
kod	P001
nazov	Lutlisky potok
typ	miestny biokoridor
sp_kon_pr	lokalny biokoridor pozdlz Lutliskeho potoka
vymera_ha	2.6130238053255317
id_polohy	prírodný PF celok





Čač

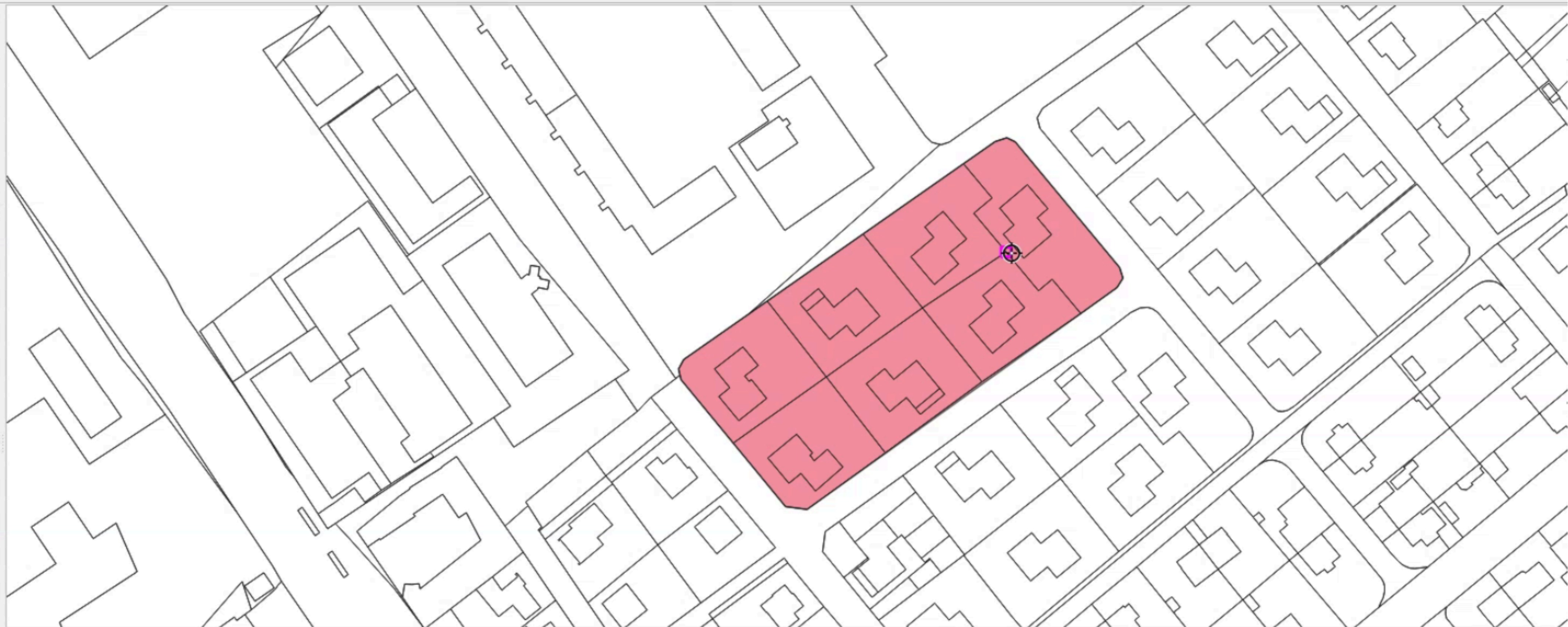
Oblíbené položky  
Priestorové záložky  
Projekt Domov  
Domovský adresár  
C:\ (system)  
D:\ (data)  
E:\ (WD\_BLACK)

KN874370\_spm\_kladpar  
KN874370\_3\_2\_t\_kladpar  
KN874370\_1\_1\_kladpar  
zakladne\_udaje  
priestorovo\_funkcne\_celky  
priestorovo\_funkcne\_casti  
regulacia\_skupiny\_pozemkov

- hranica pozemku vegetácie a vodstva
- hranica pozemku verejného priestoru
- hranica stavebného pozemku
- bývanie
- vybavenosť
- výroba
- verejne prístupné priestranstvá
- dopravné vybavenie
- technické vybavenie
- ekostabilizačná vegetácia a vodstvo
- produkčná vegetácia a vodstvo
- rekreačná vegetácia a vodstvo
- nesprávne zadaná hodnota "typ"
- nesprávne zadaná hodnota "ZFZ"

plochy\_koridory\_stavby\_vo\_verejnom\_zaujme  
plochy\_koridory\_zelena\_infrastruktura\_vz  
osobitne\_uzemia  
uzemia\_pre\_obstaranie\_updz

- pamiatková rezervácia
- pamiatková zóna
- iné územie
- nesprávne zadaná hodnota "typ"



regulacia\_skupiny\_pozemkov - Funkcie Spolu: 1, Filtrované: 1, Vybrané: 0

123 fid = 123 Aktualizovať všetko

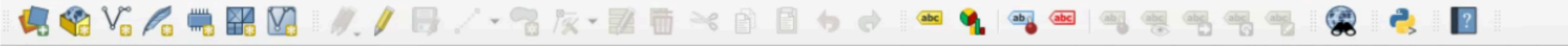
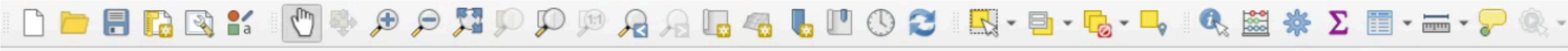
Výraz

- hranica stavebného pozemku

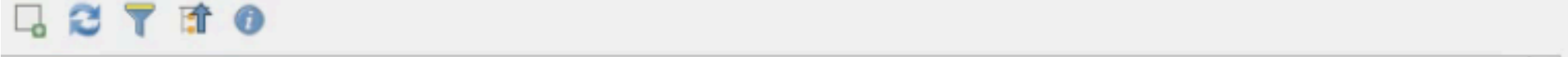
fid	Automatické generovanie
typ	hranica stavebného pozemku
kod	NULL
umera_m2	NULL

1 / 1

Zobrazit' všetky funkcie

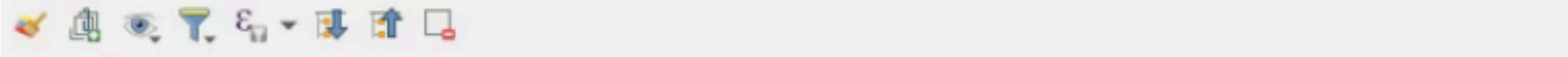


Prehliadač

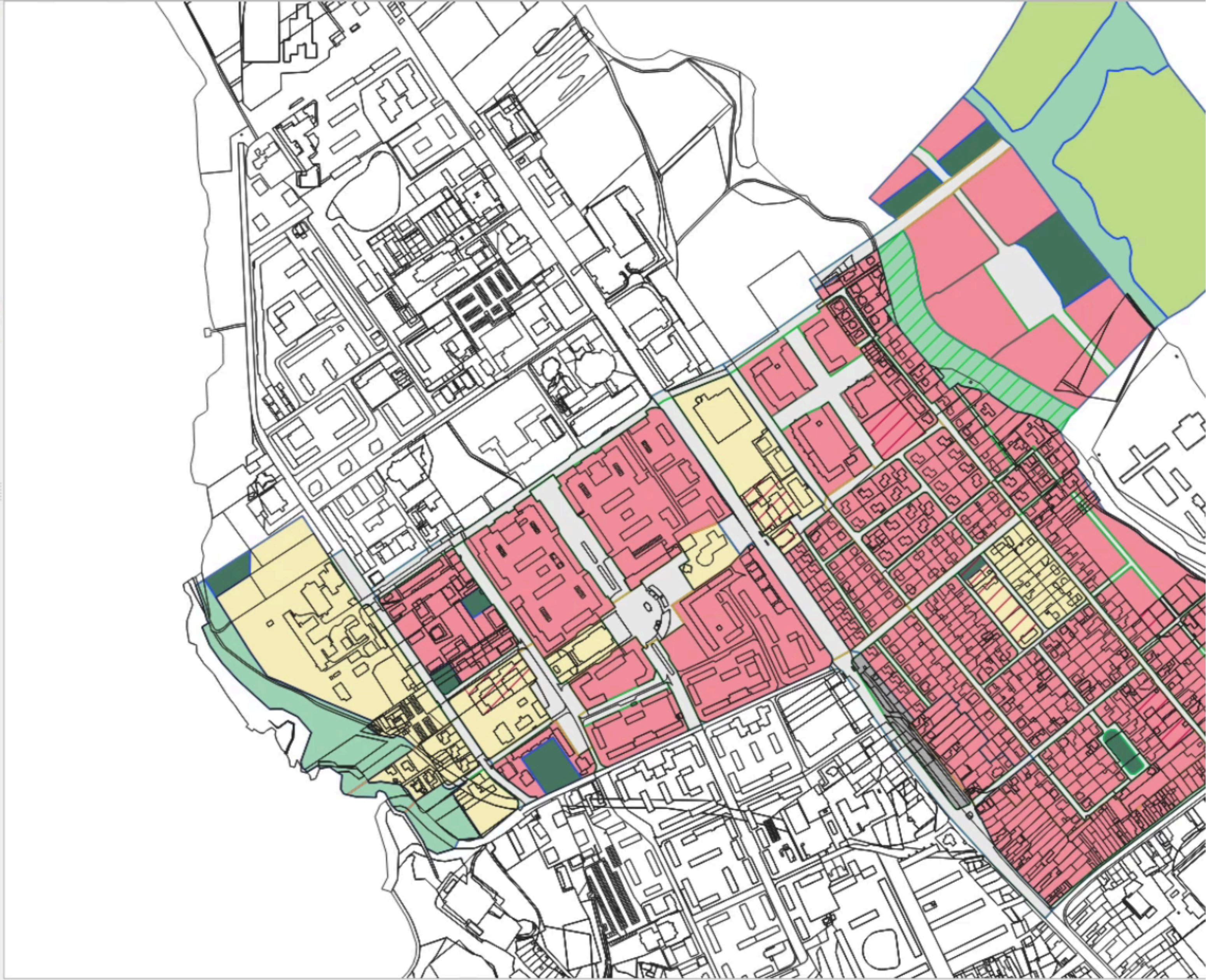


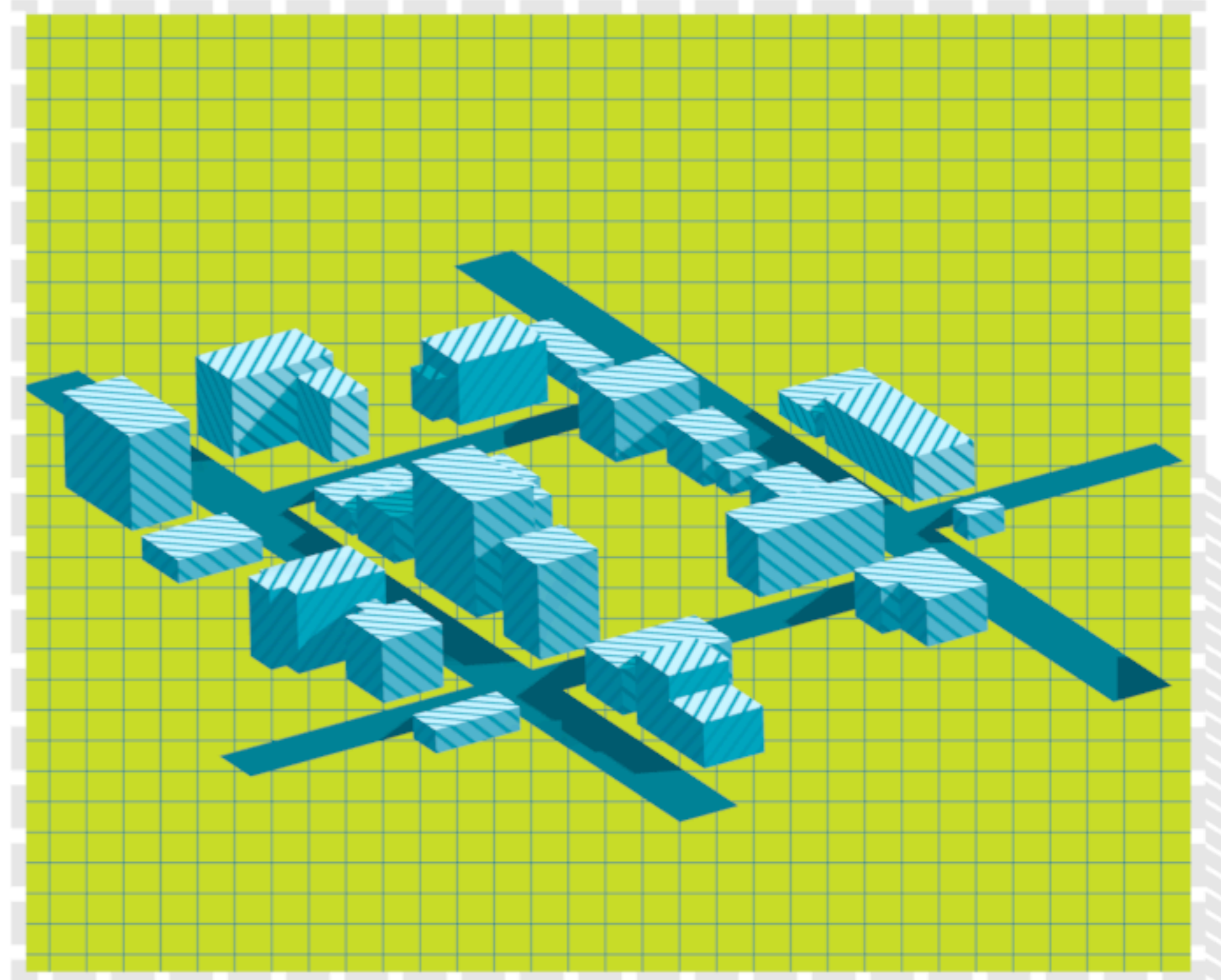
- ★ Oblíbené položky
- ▶ Priestorové záložky
- ▶ Projekt Domov
- ▶ Domovský adresár
- ▶ C:\

Vrstvy



- KN874370\_spm\_kladpar
- KN874370\_3\_2\_t\_kladpar
- KN874370\_1\_1\_kladpar
- osobitne\_uzemia
- plochy\_koridory\_vo\_vz\_zelena\_infrastruktura
- plochy\_koridory\_vo\_vz\_zelena\_infrastruktura
- priestorovo\_funkcne\_celky
- priestorovo\_funkcne\_casti
- regulacia\_skupiny\_pozemkov
- plochy\_koridory\_stavby\_vo\_verejnom\_zaujme
- uzemia\_pre\_obstaranie\_updz
- 001\_typy\_funkcnej\_regulacie
- 002\_typy\_pozemkov
- 003\_typy\_uzemi\_pre\_obstaranie\_updz
- WMS\_ESKN\_katastre
- SAZP\_RUSES
- SAZP\_GNUSES
- WMS\_ESKN\_KN
- WMS\_ESKN\_UO
- WMTS\_ZBGIS
- WMTS\_ZBGIS\_ortofoto





KAM SA  
CHCEME DO STAŤ



typ	Z
plosna_vymera_m2	50149.35
ZVS	30
ZPP	0
ZVZp	4
ZVZm	0
ZVP	40
ZPPn	0
ZPPp	0
ZVD	0
ZIKp	0
ZSPx	0
ZSPn	0
ZZBs	0
ZVT	0
ZFZf	BN
ZFN	VB
ZFP	VN
PZS	0
PPP	0
PVP	0
PUC	0
PVD	0
PIKu	0
PIKp	0
VVP	0
VZS	0
VVD	0
VIKu	0
VIKp	0
PFCAlD	15





- Regulačný výkres
- Územné členenie
- Funkčné využitie
- Priestorové parametre
- Socioekonomické parametre
- Zelená infraštruktúra
- Dopravná infraštruktúra
- Technická infraštruktúra
- Ochrana prírody a krajiny

Report

MB	A
Shape_Long	323.605467051
ZFN1	Výroba
ZFN2	n
ZFP1	Vybavenosť
ZFP2	n
ZFZ	B
ZPP	2
ZVP	30
ZVZm	n
ZVZp	120
ZZS	25

# PoC2

SMART PLÁN ZÓNŲ